

## 物産協会 POS データにみる平成 25 年度の動きと課題



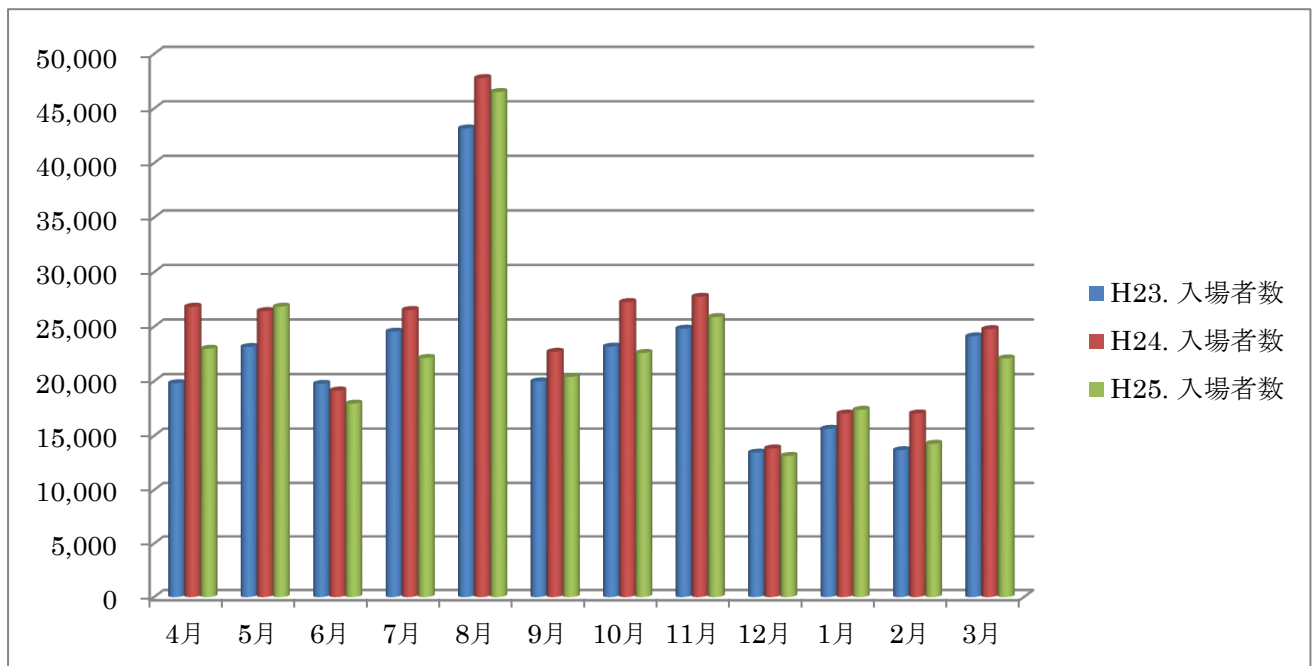
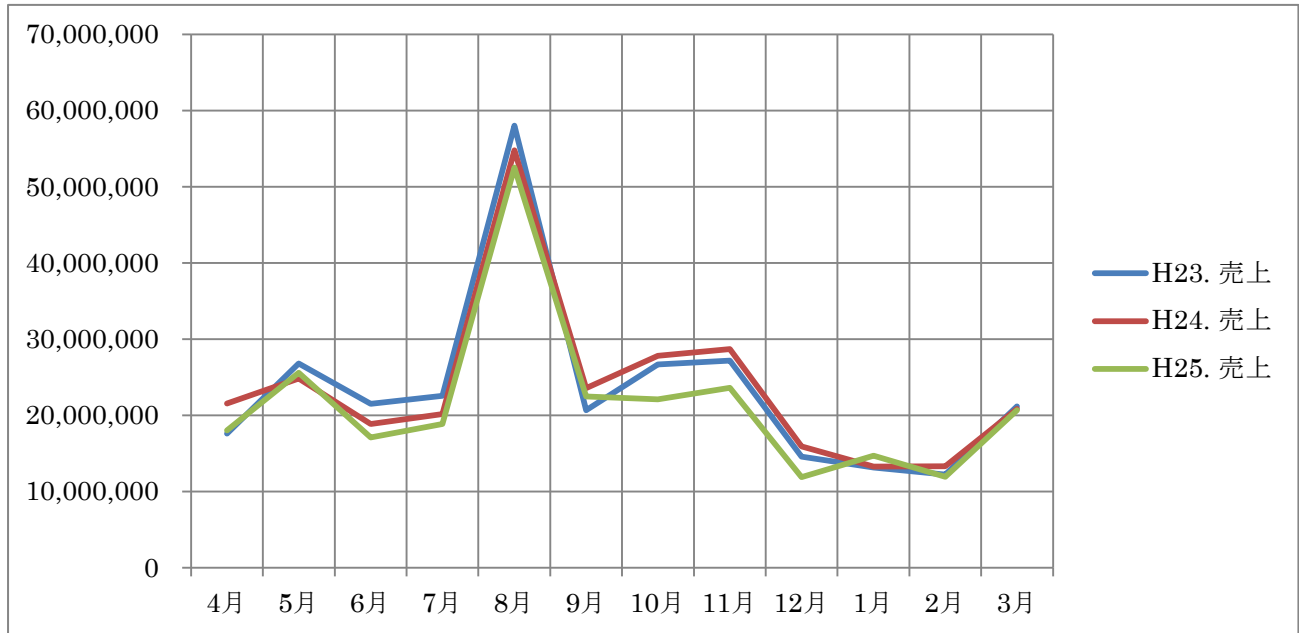
データ収集期間：平成 25 年 4 月～平成 26 年 3 月  
対比データ　　：平成 23 年 4 月～平成 25 年 3 月

公益社団法人 徳島県物産協会

# 平成 25 年度 あるでよ徳島 POS データ 集計レポート

## 概況

平成 25 年度の POS データに見るあるでよ徳島の売上動向について、本年度（259,350,430 円）は 24 年度（283,561,752）と比べ 8.5%の減少となった。



	H23 売上金額	H24. 売上金額	H25. 売上金額	前年比	H23. 売上点数	H24. 売上点数	H25. 売上点数	前年比
4月	17,582,197	21,557,379	18,019,270	83.6%	28,701	35,639	29,913	83.9%
5月	26,806,897	24,801,549	25,570,538	103.1%	41,270	40,130	43,577	108.6%
6月	21,508,166	18,871,847	17,102,480	90.6%	32,045	29,709	27,960	94.1%
7月	22,565,779	20,156,196	18,842,690	93.5%	34,178	31,860	31,187	97.9%
8月	58,017,885	54,783,630	52,523,480	95.9%	92,683	87,212	90,922	104.3%
9月	20,653,477	23,562,889	22,477,786	95.4%	35,139	45,326	44,508	98.2%
10月	26,659,388	27,796,574	22,095,403	79.5%	42,360	42,869	38,062	88.8%
11月	27,189,859	28,694,501	23,584,204	82.2%	49,288	45,859	39,455	86.0%
12月	14,568,863	15,930,143	11,863,126	74.5%	27,438	28,416	19,765	69.6%
1月	13,127,198	13,277,908	14,698,439	110.7%	24,314	21,360	24,283	113.7%
2月	12,226,767	13,316,537	11,926,745	89.6%	19,767	22,516	21,125	93.8%
3月	21,166,337	20,812,599	20,646,269	99.2%	35,146	36,804	36,015	97.9%
計	282,072,813	283,561,752	259,350,430	91.5%	462,329	467,700	446,772	95.5%

	H23. 入場者数	H24. 入場者数	H25. 入場者数	前年比	H23. 購入客数	H24. 購入客数	H25. 購入客数	前年比
4月	19,827	26,835	22,981	85.6%	7,088	7,956	7,021	88.2%
5月	23,141	26,432	26,839	101.5%	10,123	9,659	9,444	97.8%
6月	19,759	19,148	17,951	93.7%	7,495	7,014	6,214	88.6%
7月	24,547	26,531	22,134	83.4%	8,026	7,517	6,821	90.7%
8月	43,178	47,785	46,511	97.3%	18,984	18,175	18,632	102.5%
9月	19,991	22,698	20,408	89.9%	7,966	8,215	8,466	103.1%
10月	23,180	27,260	22,590	82.9%	10,062	10,590	8,628	81.5%
11月	24,820	27,744	25,884	93.3%	9,943	10,791	9,417	87.3%
12月	13,458	13,840	13,151	95.0%	4,539	4,828	4,209	87.2%
1月	15,640	17,039	17,387	102.0%	5,814	5,068	5,303	104.6%
2月	13,683	17,047	14,269	83.7%	4,812	5,107	4,422	86.6%
3月	24,117	24,774	22,090	89.2%	8,196	8,014	7,636	95.3%
計	262,232	297,133	272,195	91.6%	103,048	102,934	91,791	89.2%

※ 用語について

売上金額：言葉どおり、各日に売り上げた値。

売上点数：お客様が購入した商品の数。ジュース1ケース（30個入り）を買った場合は「30点」とカウント。

入場者数：あるでよ徳島に入場した人の数。

購入客数：レジで買い物をした人の数。1人で2回レジに並んだ場合は「2人」とカウント。

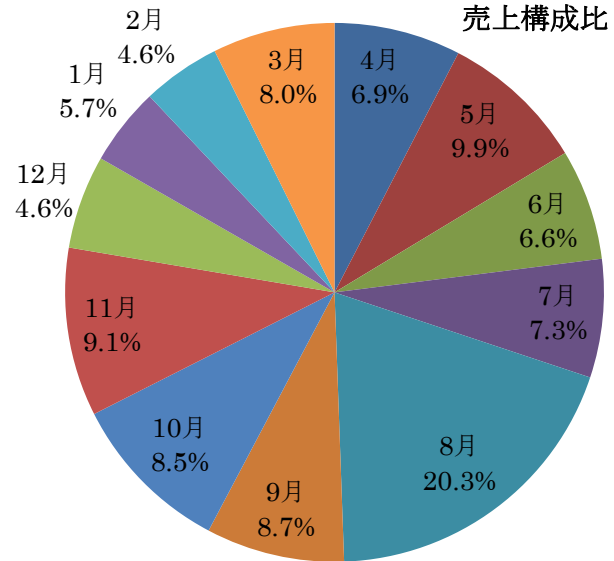
## 売上の推移について

本会売上動向で毎年見られる傾向として、阿波おどりのある8月は、他の月と比べて突出して高い売上となることが挙げられる。この傾向については、23・24年度にも見られる定番の動きである。

平成25年度の売上全体に占める8月の割合は20.3%となっており、昨年より1%の増加が見られる。(平成24年度：19.3%)

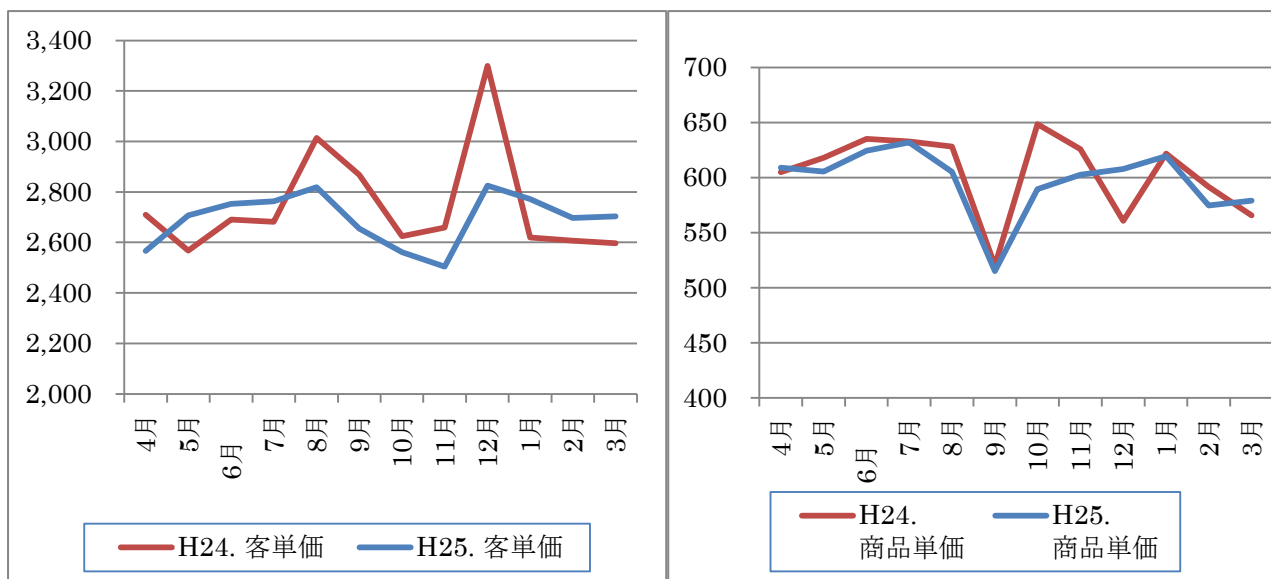
また、平成25年8月の売上金額は前年度(54,783,670円)より4.1%減の52,523,480円で、阿波おどり期間中の売上の減少は(24年度：8月11日～16日の6日間で)△2,515,992円[△7.9%]となっている。

25年度  
月別の  
売上構成比



## 客単価と商品単価について

	H23. 客単価	H24. 客単価	H25. 客単価	前年比	H23. 商品単価	H24. 商品単価	H25. 商品単価	前年比
4月	2,481	2,710	2,566	94.7%	613	605	602	99.6%
5月	2,648	2,568	2,708	105.4%	650	618	587	94.9%
6月	2,870	2,691	2,752	102.3%	671	635	612	96.3%
7月	2,812	2,681	2,762	103.0%	660	633	604	95.5%
8月	3,056	3,014	2,819	93.5%	626	628	578	92.0%
9月	2,593	2,868	2,655	92.6%	588	520	505	97.1%
10月	2,650	2,625	2,561	97.6%	629	648	581	89.5%
11月	2,735	2,659	2,504	94.2%	552	626	598	95.5%
12月	3,210	3,300	2,819	85.4%	531	561	600	107.1%
1月	2,258	2,620	2,772	105.8%	540	622	605	97.4%
2月	2,541	2,608	2,697	103.4%	619	591	565	95.5%
3月	2,583	2,597	2,704	104.1%	602	565	573	101.4%
平均	2,703	2,745	2,693	98.1%	607	604	584	96.7%



平成 25 年度の平均客単価は 2,693 円で、対 24 年度比 1.9%の減少となった。客単価の伸び率が高かったのは 1 月で 5.8%増、最も客単価が高かったのは 8 月と 12 月で 2,819 円となった。逆に、最も客単価の低かった月は 11 月で 2,504 円（対 24 年度比△5.8%）であった。

平成 25 年度の平均商品単価については対 24 年度比△3.3%の 584 円。最も商品単価が高かったのは 6 月で 612 円となった。

## 部門別の売上等について

クラス名称	売上客数	売上数量	一人当購入数	商品単価	前年売上	売上金額	前年比
焼き物	-	2,459	-	1,209	3,834,465	2,953,181	77.0%
藍・草木染製品	-	7,986	-	2,465	19,419,618	19,470,136	100.3%
しじら織製品	-	2,465	-	1,573	4,227,248	3,876,577	91.7%
竹製品	-	780	-	2,961	2,612,026	2,256,746	86.4%
木工製品	-	1,507	-	1,063	2,343,302	1,505,015	64.2%
和紙製品	-	4,050	-	389	1,848,868	1,587,641	85.9%
ガラス・石工芸品	-	1,246	-	1,097	1,283,202	1,382,330	107.7%
阿波踊り関連商品	-	12,605	-	741	10,096,915	9,327,724	92.4%
雑貨製品	-	19,595	-	505	10,250,745	9,874,628	96.3%
その他民工芸品	-	4,443	-	642	3,621,718	2,857,955	78.9%
地酒	-	4,733	-	1,198	6,285,770	5,708,565	90.8%
リキュール・焼酎	-	11,388	-	731	8,862,749	8,400,538	94.8%
練り製品	-	11,680	-	314	4,193,407	3,549,565	84.6%
漬物	-	2,496	-	327	647,768	825,700	127.5%
海産物	-	35,794	-	527	20,601,979	18,992,008	92.2%
味噌製品	-	7,642	-	450	3,961,084	3,454,671	87.2%
そば	-	3,419	-	646	2,745,391	2,217,600	80.8%
そうめん	-	9,446	-	688	6,839,635	6,518,357	95.3%
たらいうどん	-	4,003	-	862	4,703,126	3,454,435	73.4%
すだち・ゆず加工	-	50,260	-	270	16,783,740	13,789,874	82.2%
果汁飲料・蜂蜜製	-	6,083	-	236	1,180,919	1,454,683	123.2%
青果物	-	7,644	-	1,047	8,883,636	7,990,604	89.9%
銘菓	-	151,826	-	539	89,830,196	81,814,119	91.1%
流通菓子	-	18,822	-	688	14,950,501	13,003,070	87.0%
アイスクリーム	-	2,352	-	203	328,335	476,215	145.0%
その他一般食品	-	42,613	-	402	16,558,089	17,146,819	103.6%
その他	-	1548	-	741	1032393	1579342	153.0%
阿波の畜産	-	2,079	-	788	1,223,575	1,678,818	137.2%
ラーメン	-	13,040	-	824	13,098,193	10,797,886	82.4%
イベント	-	2,768	-	523	1,313,159	1,405,628	107.0%
計	-	446,772	-		283,561,752	259,350,430	91.5%