

## 物産協会 POS データにみる平成 27 年度の動きと課題

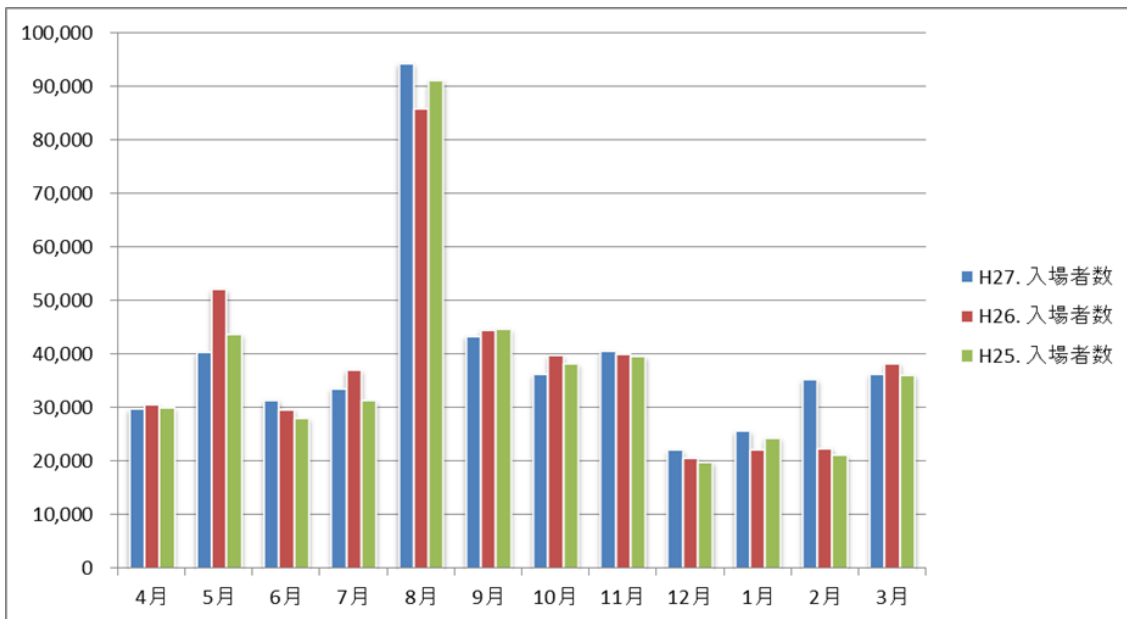
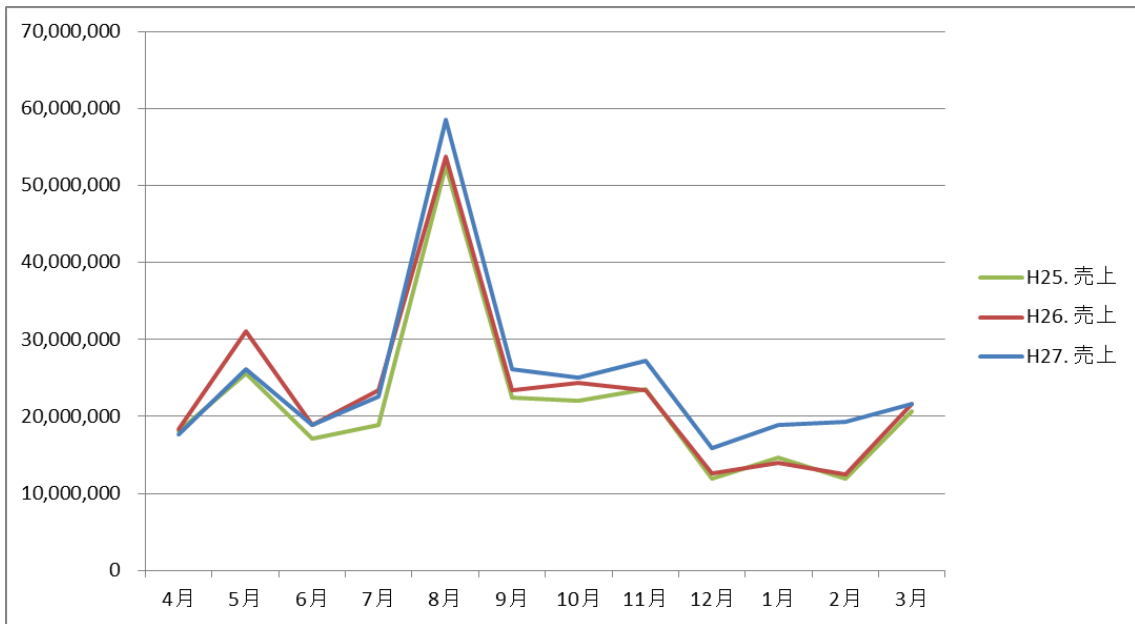
データ収集期間 : 平成 27 年 4 月 ~ 平成 28 年 3 月  
対比データ : 平成 25 年 4 月 ~ 平成 27 年 3 月

公益社団法人 徳島県物産協会

## 平成 27 年度 あるでよ徳島 POS データ 集計レポート

### 概況

平成 27 年度の POS データにみる「あるでよ徳島」の売上動向について、本年度（298,157,358 円）は、26 年度（277,233,517 円）に比べ、7.5%の増加となった。



	H27	H26	H25	前年比	H27	H26	H25	前年比
	売上金額	売上金額	売上金額		売上点数	売上点数	売上点数	
4月	17,718,405	18,312,068	18,019,270	96.8%	29,610	30,446	29,913	97.3%
5月	26,197,284	31,023,172	25,571,840	84.4%	40,160	51,959	43,577	77.3%
6月	18,867,178	18,942,879	17,102,480	99.6%	31,327	29,545	27,960	106.0%
7月	22,552,265	23,387,721	18,842,690	96.4%	33,483	36,897	31,187	90.7%
8月	58,582,776	53,749,555	52,526,686	109.0%	94,123	85,672	90,932	109.9%
9月	26,113,143	23,421,817	22,477,786	111.5%	43,287	44,405	44,508	97.5%
10月	25,072,558	24,341,307	22,095,403	103.0%	36,145	39,646	38,062	91.2%
11月	27,179,938	23,373,647	23,584,204	116.3%	40,442	39,815	39,455	101.6%
12月	15,943,791	12,640,585	11,890,126	126.1%	21,950	20,565	19,770	106.7%
1月	18,885,657	13,996,024	14,698,439	134.9%	25,524	21,970	24,283	116.2%
2月	19,361,425	12,455,369	11,926,745	155.4%	35,147	22,274	21,125	157.8%
3月	21,682,938	21,589,373	20,646,269	100.4%	36,177	38,196	36,015	94.7%
<b>計</b>	<b>298,157,358</b>	<b>277,233,517</b>	<b>259,381,938</b>	<b>107.5%</b>	<b>467,375</b>	<b>461,390</b>	<b>446,787</b>	<b>101.3%</b>

	H27	H26	H25	前年比	H27	H26	H25	前年比
	入場者数	入場者数	入場者数		購入客数	購入客数	購入客数	
4月	21,397		22,981	0.0%	6,397	7,254	7,021	88.2%
5月	28,254		26,839	0.0%	9,485	11,567	9,444	82.0%
6月	16,885	20,405	17,951	82.7%	6,376	6,952	6,214	91.7%
7月	25,079	26,030	22,134	96.3%	7,306	8,229	6,821	88.8%
8月	47,632	45,918	46,511	103.7%	18,864	17,257	18,632	109.3%
9月	27,498	24,266	20,408	113.3%	9,960	8,433	8,466	118.1%
10月	25,117	21,843	22,590	115.0%	9,384	8,945	8,628	104.9%
11月	28,408	24,548	25,884	115.7%	9,237	9,047	9,417	102.1%
12月	15,913	11,811	13,151	134.7%	5,046	4,057	4,209	124.4%
1月	18,036	16,479	17,387	109.4%	5,637	5,040	5,303	111.8%
2月	15,378	13,595	14,269	113.1%	5,766	4,629	4,422	124.6%
3月	21,769	17,979	22,090	121.1%	7,552	7,511	8,344	100.5%
<b>計</b>	<b>291,366</b>	<b>222,874</b>	<b>272,195</b>	<b>130.7%</b>	<b>101,010</b>	<b>98,921</b>	<b>96,921</b>	<b>102.1%</b>

※ 用語について

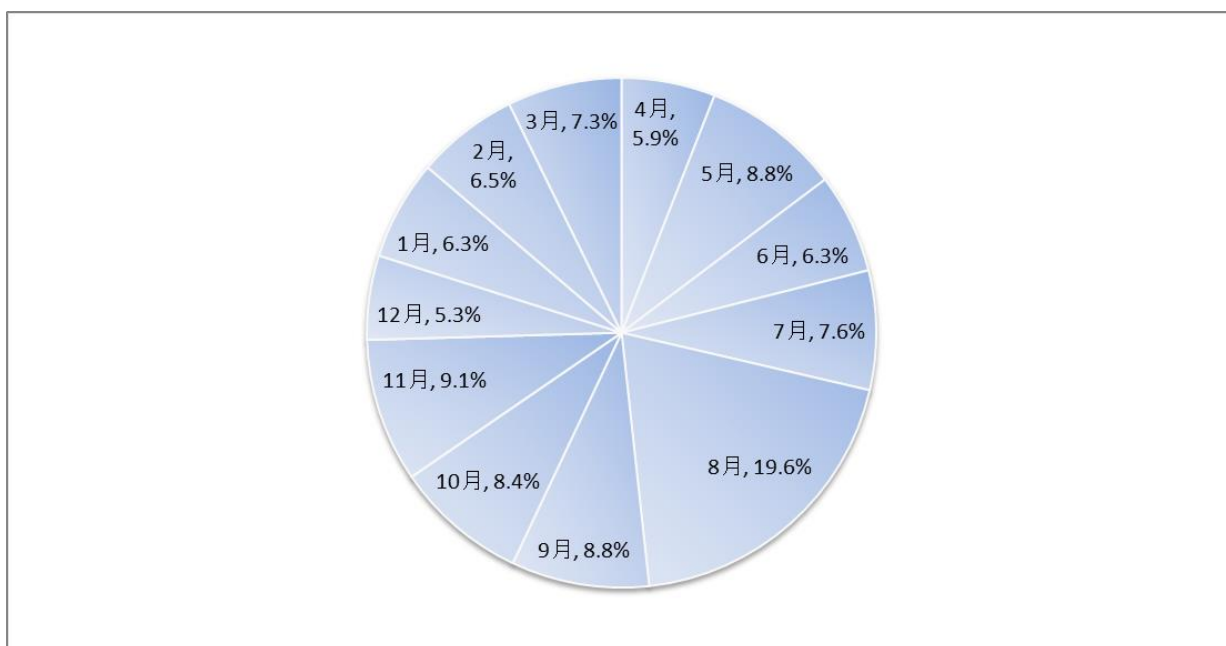
売上金額：各日に売り上げた値。

売上点数：お客様が購入した商品の数。ジュース 1 ケース(30 本入)を買った場合は【30 点】とカウント。

入場者数：あるでよ徳島に入場した人の数。

購入客数：レジで買い物をした人の数。1 人で 2 回レジに並んだ場合は【2 人】とカウント。

## 売上の推移について



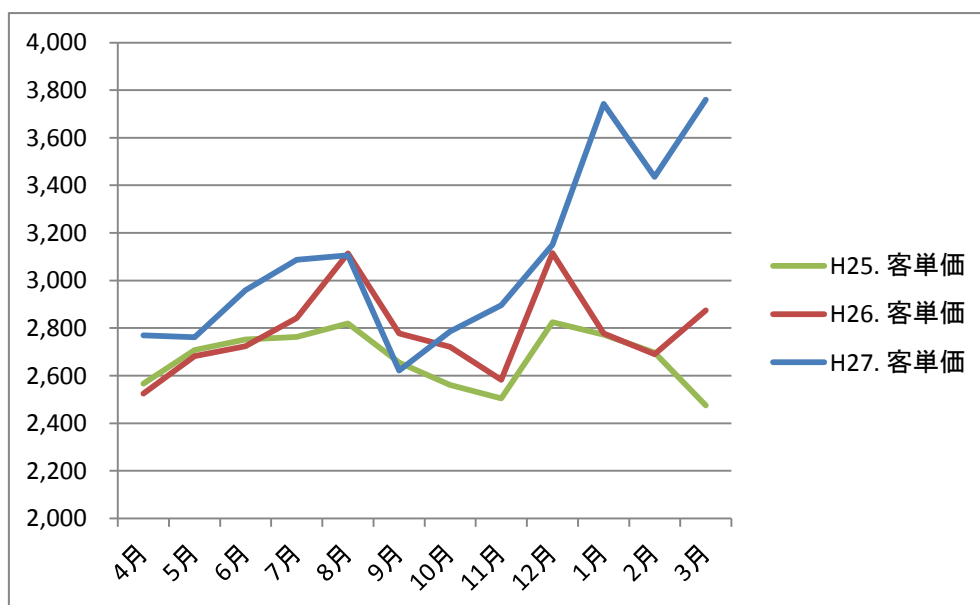
本会売上動向で毎年みられる傾向として、阿波おどりのある 8 月は、他の月と比べて突出して高い売り上げとなることが挙げられる。この傾向については、毎年みられる定番の動きである。

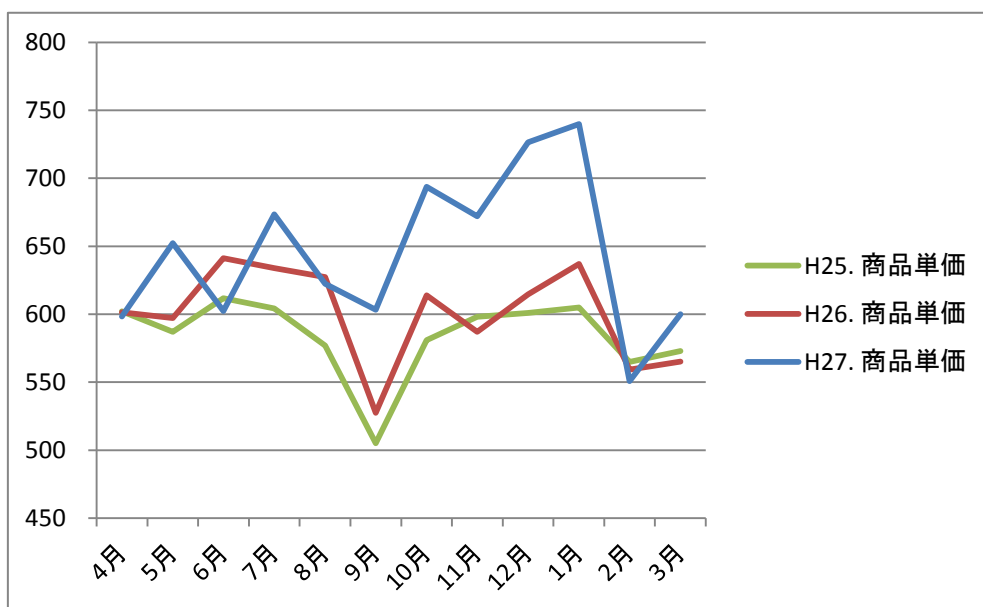
平成 27 年度の売上全体に占める 8 月の割合は 19.6%となっており、昨年と比べ 0.2%の増加となった。(平成 26 年度：19.4%)

また、平成 27 年度 8 月の売上金額は前年度(53,749,555 円)より、9.0%増の 58,582,776 円で、阿波おどり期間中の売上の増加は(各年度：8 月 11 日～16 日の 6 日間で) 31,288,691 円、1.9%増加となっている。

## 客単価と商品単価について

	H27	H26	H25	前年比	H27	H26	H25	前年比
	客単価	客単価	客単価		商品単価	商品単価	商品単価	
4月	2,770	2,524	2,566	109.7%	598	601	602	99.5%
5月	2,762	2,682	2,708	103.0%	652	597	587	109.3%
6月	2,959	2,724	2,752	108.6%	602	641	612	93.9%
7月	3,087	2,842	2,762	108.6%	674	634	604	106.3%
8月	3,106	3,114	2,819	99.7%	622	627	577	99.2%
9月	2,622	2,777	2,655	94.4%	603	527	505	114.4%
10月	2,786	2,721	2,561	102.4%	694	614	581	113.0%
11月	2,896	2,583	2,504	112.1%	672	587	598	114.5%
12月	3,150	3,115	2,825	101.1%	726	615	601	118.2%
1月	3,743	2,777	2,772	134.8%	740	637	605	116.1%
2月	3,435	2,691	2,697	127.7%	551	559	565	98.5%
3月	3,760	2,874	2,474	130.8%	600	565	573	106.2%
平均	3,090	2,785	2,675	110.9%	645	600	584	107.3%





平成 27 年度の平均客単価は、3,090 円で、対 26 年度比 10.9%の増加となった。

また、客単価の伸び率が高かったのは 3 月で 30.8%増加、最も客単価が高かったのも 3 月で 3,760 円となった。逆に、最も客単価が低かった月は 9 月で 2,622 円。対 26 年度比 94.4%であった。

平成 27 年度の平均商品単価については対 26 年度比 7.3%増の 645 円。最も商品単価が高かったのは 1 月で 740 円となった。

部門別分析					
	売上数量	商品単価	売上 H27年度	売上 H26年度	前年比
焼き物	2,755	1,407	3,876,618	3,297,157	117.6%
藍・草木染製品	9,565	2,259	21,603,822	19,120,278	113.0%
しじら織製品	2,642	1,512	3,995,310	4,035,836	99.0%
木工製品	2,310	845	1,952,419	2,004,012	97.4%
竹製品	678	3,812	2,584,711	2,320,814	111.4%
和紙製品	3,186	379	1,207,847	1,456,919	82.9%
ガラス・石工芸品	1,535	1,142	1,753,367	1,779,445	98.5%
阿波おどり関連商品	11,291	787	8,888,940	8,991,251	98.9%
雑貨製品	18,391	539	9,918,178	11,647,266	85.2%
その他民芸品	3,250	899	2,921,178	2,905,325	100.5%
地酒	5,930	1,344	7,967,718	6,782,158	117.5%
リキュール・焼酎	11,461	716	8,201,899	8,343,786	98.3%
練り製品	10,865	275	2,987,056	3,132,855	95.3%
漬物	3,008	391	1,176,605	827,216	142.2%
海産物	37,819	550	20,798,428	20,394,329	102.0%
味噌製品	6,953	507	3,524,939	3,472,857	101.5%
そば	3,072	716	2,199,924	2,275,527	96.7%
そうめん	10,460	693	7,247,894	7,264,803	99.8%
たらいうどん	3,763	796	2,996,902	2,953,156	101.5%
すだち・ゆず加工	39,664	311	12,322,458	12,499,329	98.6%
果汁飲料・蜂蜜製品	6,886	966	6,650,772	1,542,944	431.0%
青果物	6,837	1,230	8,410,068	7,718,621	109.0%
銘菓	163,587	553	90,472,561	92,545,836	97.8%
流通菓子	25,202	661	16,652,940	14,684,114	113.4%
アイスクリーム	1,525	217	330,184	292,439	112.9%
その他一般食品	43,318	466	20,192,073	17,734,317	113.9%
その他	4,146	2,862	11,867,078	2,005,484	591.7%
阿波の畜産	3,394	952	3,230,053	2,189,542	147.5%
ラーメン	14,830	845	12,530,326	11,540,247	108.6%
イベント	3,929	757	2,974,580	1,476,732	201.4%
計	462,252	652	301,436,848	277,234,595	108.7%