

名古屋支部の移転について

名古屋支部が入居する徳島県名古屋事務所は、旧中日ビルの現地建替え工事に伴い、平成30年12月から久屋中日ビルに仮移転していましたが、新中日ビルが竣工し、今春開業することになりましたので、同ビル5階に移転し、中部圏域の新たな拠点として業務を開始します。

1 新事務所の所在地等

所在地：〒460-0008

愛知県名古屋市中区栄4-1-1 中日ビル5階

電話：052-262-4677

FAX：052-262-4678

※郵便番号、電話・FAX番号は、従来どおりで、変更はありません。

2 移転時期

令和6年3月18日（月）

※新中日ビルの全面開業は、令和6年4月23日（火）の予定です。

3 新事務所の主な特色

- (1) エスカレーター前及び延べ15,000人の受講者を有する「中日文化センター栄」出入口付近に位置し、多くの来所者が見込まれます。
- (2) 事務所前のオープンスペースで、物産販売や観光案内等を行うことにより集客力を高め、本県のPRを一層強化します。
- (3) 各道県産木材を利用した机や椅子を配置した同一フロア内の「共有スペース」では、大型モニターやサイネージで観光情報やイベント案内を発信するほか、セミナー等も開催します。
- (4) 同一フロアに集約される他の道県事務所や、ビル内のホテル、商業施設、民間オフィス等との連携によるビルのスケールメリットも活かした相乗効果の発揮が期待されます。



POINT

1

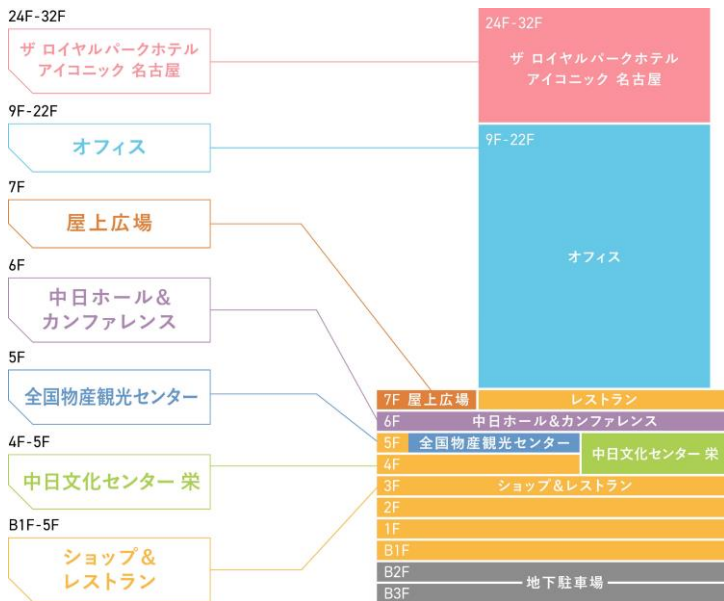
かつてのビルのレガシーを継承しながら、生まれ変わった「中日ビル」が
2024年4月23日に全面開業します。

新しい中日ビルには、馴染みの深い中日文化センター 栄や医療施設、全国物産観光センターのほか、レストランやカフェ、雑貨、レコードショップ、書店&喫茶といった、さまざまなテナントが入り、その数は93に上ります。高層部にはザ ロイヤルパークホテル アイコニック 名古屋、6階には中日ホール&カンファレンスも設けました。

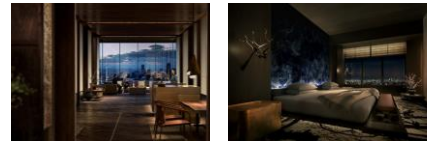
【ビル全体のフロア構成と概要】



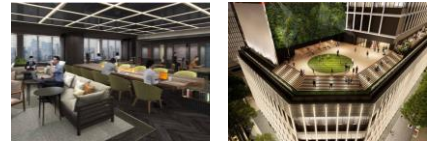
1F メインエントランス



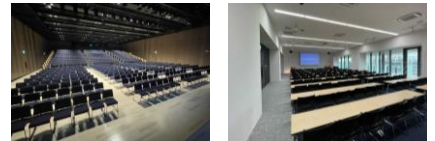
24F~32F ザ ロイヤルパークホテル
アイコニック 名古屋



9F~22F オフィス 7F 屋上広場



6F 中日ホール&カンファレンス



5F 全国物産観光センター



4F~5F 中日文化センター 栄



B1F~5F ショップ&レストラン



名称	中日ビル	構造	地上/S造、地下/SRC造、RC造
所在地	名古屋市中区栄4-1-1	駐車場	地下自走式 225台
敷地面積	6,862 m ²	駐輪場	224台
延床面積	約 117,000 m ²	事業主体	中部日本ビルディング株式会社
高さ	約 158 m	共同事業者	株式会社 中日新聞社
階数	地下5階、地上33階、塔屋1階	設計施工	株式会社 竹中工務店